

СХЕМА РАСПОЛОЖЕНИЯ ЗЕМЕЛЬНОГО УЧАСТКА ИЛИ ЗЕМЕЛЬНЫХ УЧАСТКОВ НА КАДАСТРОВOM ПЛАНЕ ТЕРРИТОРИИ,
ПОДГОТОВКА КОТОРОЙ ОСУЩЕСТВЛЯЕТСЯ В ФОРМЕ ДОКУМЕНТА НА БУМАЖНОМ НОСИТЕЛЕ

СХЕМА РАСПОЛОЖЕНИЯ ЗЕМЕЛЬНОГО УЧАСТКА
ИЛИ ЗЕМЕЛЬНЫХ УЧАСТКОВ НА КАДАСТРОВOM ПЛАНЕ ТЕРРИТОРИИ
Адрес: Российская Федерация, Нижегородская область,
Дальнеконстантиновский муниципальный округ,
п.ст. Суворатиха, ул. Центральная, земельный участок 65/1

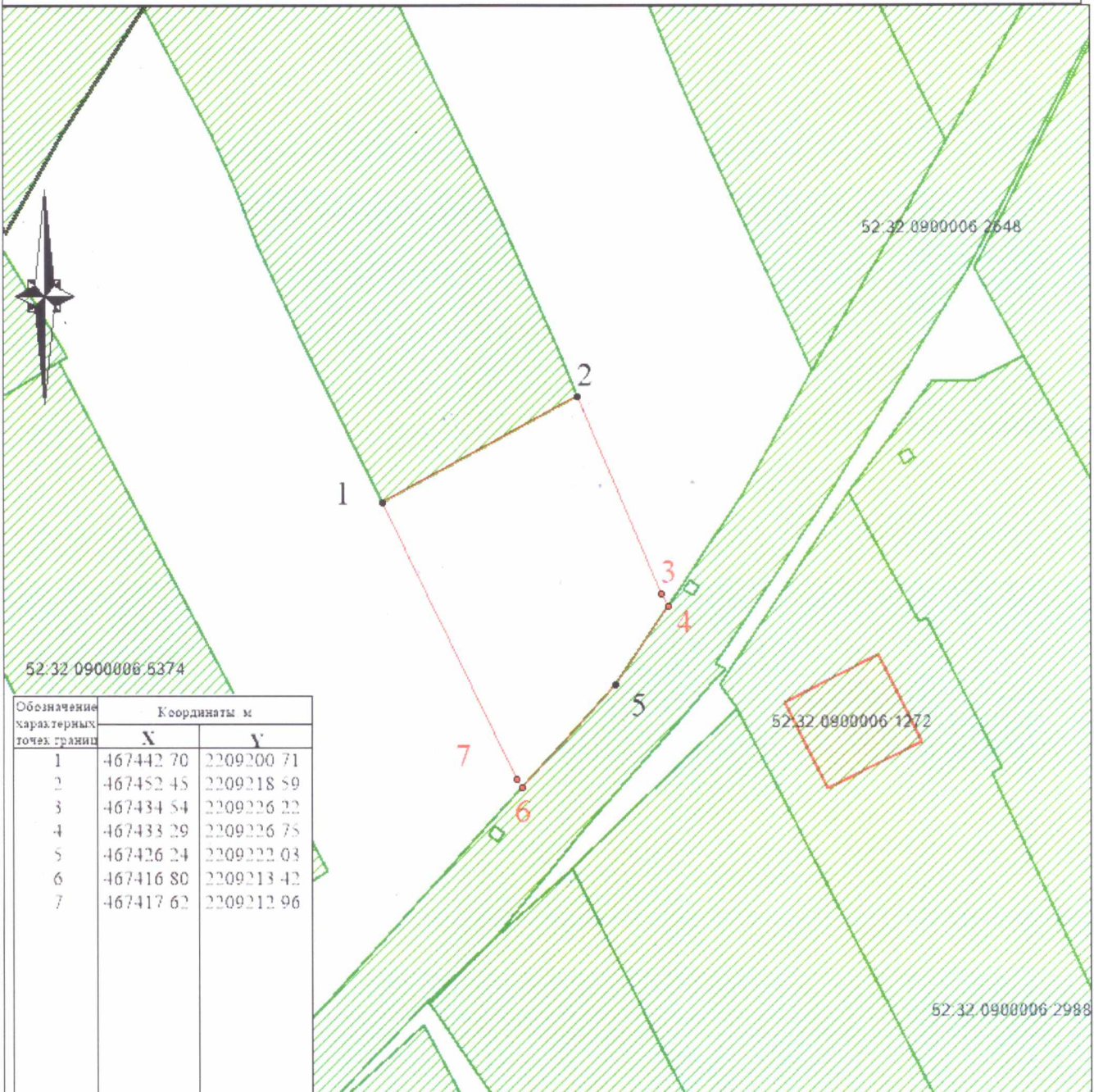
Утверждена
Постановлением администрации
Дальнеконстантиновского муниципального округа
Нижегородской области

от _____

Категория земель - земли населенных пунктов
Вид разрешенного использования - ведение садоводства

Условный номер земельного участка

Площадь земельного участка 497 кв м



Обозначение характерных точек границ	Координаты м	
	X	Y
1	467442 70	2209200 71
2	467452 45	2209218 59
3	467434 54	2209226 22
4	467433 29	2209226 75
5	467426 24	2209222 03
6	467416 80	2209213 42
7	467417 62	2209212 96

Масштаб 1:500 Система координат МСК 52, зона 2

- Условные обозначения
- граница образуемого земельного участка
 - граница земельного участка, по сведениям ЕГРН
 - 52:32:1100002:5019 - обозначение кадастрового номера земельного участка
 - 1 - обозначение характерной точки границы образуемого земельного участка